

Linnégatan 8, Växjö

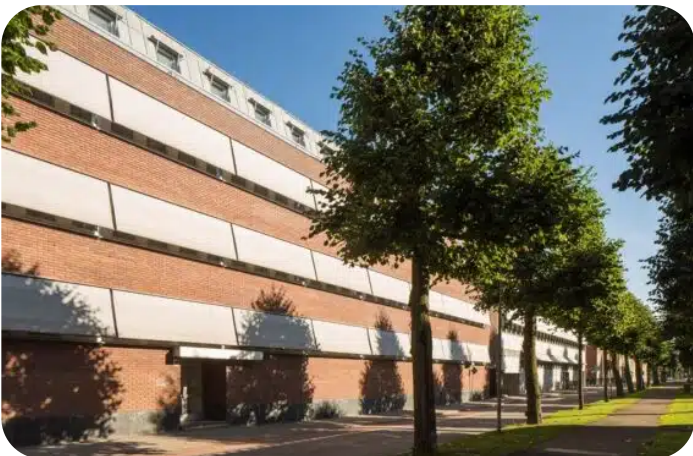
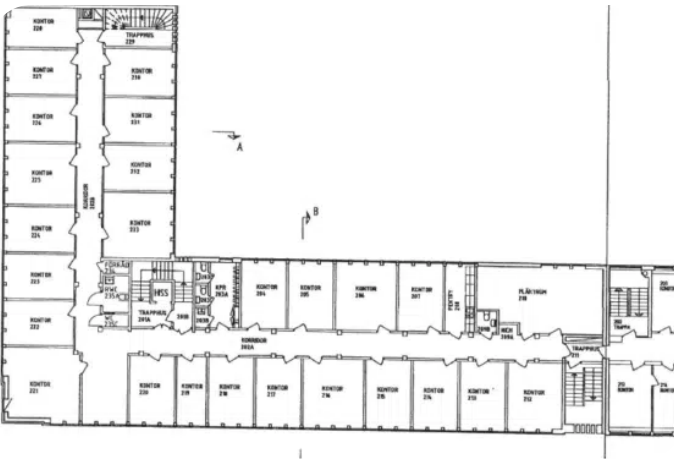
Här finns chansen att hyra en lokal i centrala Växjö med närhet till det mesta



- ✓ Dacke 4
- ✓ 2431-1004
- ✓ Kontor
- ✓ Tillträde enligt överenskommelse
- ✓ Hiss finns
- ✓ Byggår 1963
- ✓ 350 kvm

Lokal mitt i centrala Växjö

Perfekt för företag som vill finnas centralt och ha allt inom gångavstånd! Lokalen ligger på våning två och består av flera kontor med möjlighet att ändra planlösningen. Kontakta oss gärna vid fler frågor eller om ni önskar en visning av lokalen!

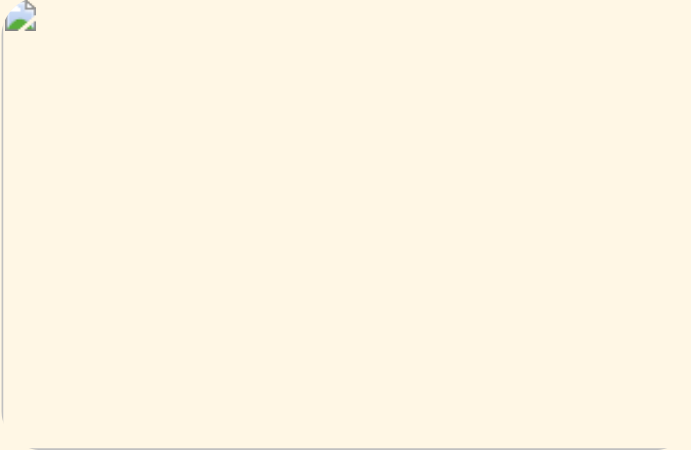




Om fastigheten

Dacke 4

Kontorsfastighet i fyra våningar centralt belägen i Växjö. Inom gångavstånd finns alla faciliteter en hyresgäst kan tänkas behöva så som affärer, restauranger, parkområden och kommunal trafik.



Det här finns i området



Omgivning

Dacke 4 är en kontorsfastighet i fyra våningar centralt belägen i Växjö och har alla faciliteter man kan tänkas behöva. Runtomkring byggnaden finns boende- och kontorsfastigheter. Några hundra meter bort finns också den fina Linnéparken som man kan strosa runt i eller varför inte slå sig ner och äta sin lunch i en vacker omgivning. Möjlighet att hyra garageplats finns i fastigheten.



Kommunikation

Fastigheten har nära till all slags kommunikation.



Service

All tänkbar service finns inom gångavstånd från fastigheten så som fik, restauranger, livsmedelsbutik, frisör och apotek.

Kontaktperson för frågor



Pierre Trast

Marknadsområdesansvarig

08-508 942 50

pierre@stenvallvet.se.c2901.cloudnet.cloud