



STENVALVET

Kronobergsgatan 9, Växjö

Hyr en fin lokal mitt i centrala Växjö!



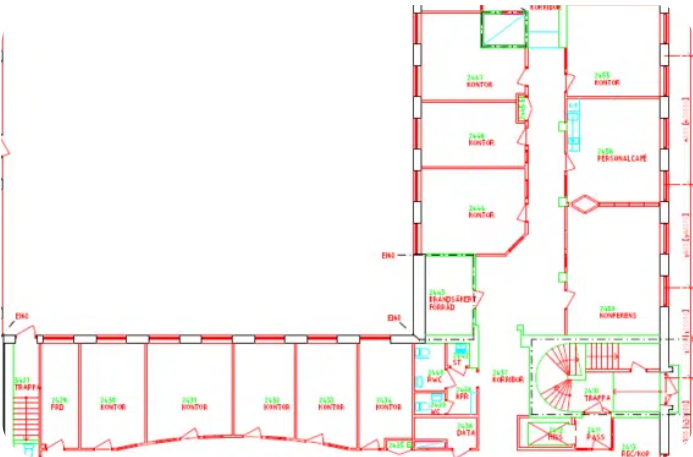
- ✓ Gunnar Gröpe 10
- ✓ 2433-1005
- ✓ Kontor
- ✓ Tillträde enligt överenskommelse
- ✓ Våningsplan: 2
- ✓ Energiklass C. 147 kWh/m² år
- ✓ Byggår 1976
- ✓ 737 kvm

Kontor i centralt läge

Här har ni möjligheten att hyra en stor lokal belägen i markplan mitt i centrala Växjö. Lokalen består av lobby, flertalet kontor, kök och toaletter. En perfekt lokal med plats för många medarbetare, men möjligheten att dela av ytan för en mindre verksamhet finns också. Kontorets läge gör att ni har närhet till det mesta och kan snabbt uträtta ärenden på till exempel lunchen. Kontakta oss gärna om ni önskar mer information eller om ni vill boka in en visning!



STENVALVET





Om fastigheten

Gunnar Gröpe 10

Detta är en stor fastighet som fyller ett helt kvarter i centrala Växjö. Den rymmer såväl kontor som rättsväsende. I närområdet finns all tänkbar service som restauranger, apotek, livsmedelsaffärer och frisör.



Det här finns i området



Omgivning

Gunnar Gröpe 10 är en fastighet i tre plan som ligger i centrala Växjö. Runtomkring fastigheten finns det mesta som du kan tänkas behöva i form av apotek, livsmedelsbutik, frisör och populära ställen så som Pinchos och Espresso House. I den omedelbara närheten finns också andra kontors- och bostadsfastigheter. Möjlighet att hyra garageplats i fastigheten finns.



Kommunikation

Fastigheten ligger centralt i Växjö med kommunikation inom gångavstånd.



Service

All tänkbar service och butiker ligger i närområdet.

Kontaktperson för frågor



Pierre Trast

Marknadsområdesansvarig

08-508 942 50

pierre@stenvalvetse.c2901.cloudnet.cloud